

# Minialbum

## Maße und Material

### 1) Cardstock (CS)

- Cardstock A: 29,5 cm x 15,6 cm (Grundgerüst)
- Cardstock B: 23,3 cm x 8 cm (Seitenklappe)
- Cardstock C: 10,6 cm x 17,8 cm (obere Klappe)
- Cardstock D: 13,6 cm x 8 cm (Umschlag)
- Cardstock E: 9,5 cm x 13 cm (3 Stück) (Wasserfall)

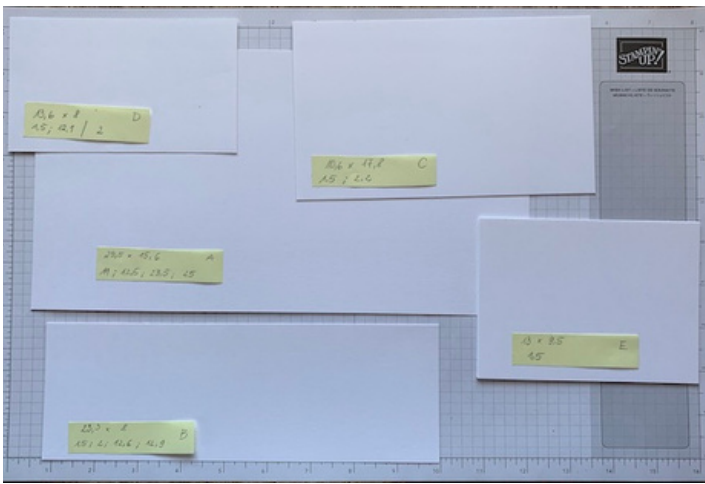
### 2) Designpapier (DSP)

- DSP A: 10,6 cm x 15,2 cm (3 Stück) (Cover und Innenseiten)
- DSP B: 10,1 cm x 7,6 cm (4 Stück) (Seitenklappe)
- DSP C: 10,1 cm x 15,2 cm (2 Stück) (obere Klappe)
- DSP D: 10,1 cm x 5,6 cm (Umschlag)
- DSP E: 9,1 cm x 11,1 cm (3 Stück) (Wasserfall)
- DSP F: 4,1 cm x 15,6 cm (2 Stück) (rechte Klappe)
- DSP G: 1,1cm x 15,6 cm (2 Stück) (Seitenteile)

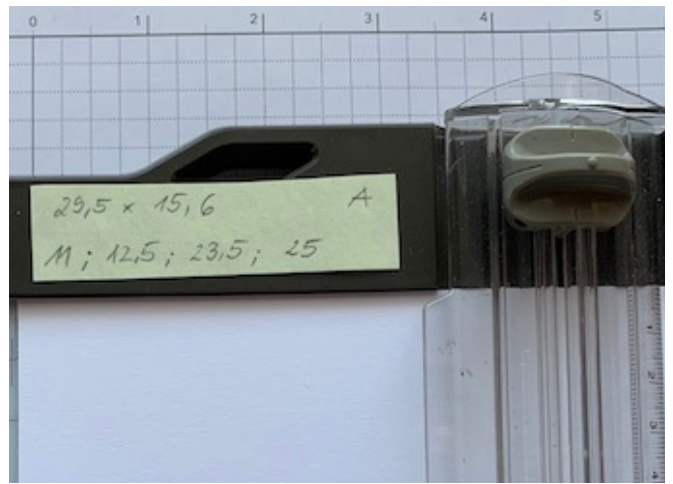


## Arbeitsschritte

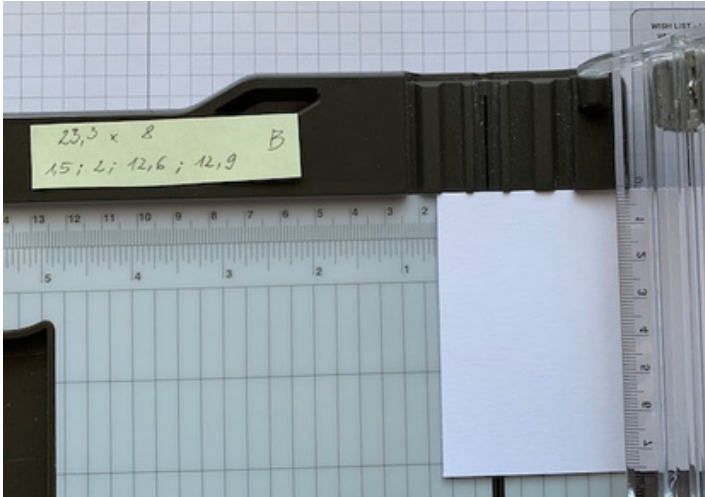
- Schneide alle CS und DSP zu und beschrifte sie mit einem Post It. (Abb. 1, 8)
- Falze **CS A** an der langen Seite bei **11 cm; 12,5 cm; 23,5 cm und 25 cm**. (Abb. 2)
- Falze **CS B** an der langen Seite bei **1,5 cm; 2 cm; 12,6 cm und 12,9 cm**. (Abb. 3)
- Klebe **CS B** an den Falz an die untere rechte Seite des Mittelteils vom Grundgerüst. (Abb. 9)
- Falze **CS C** an der langen Seite bei **1,5 cm und 2,2 cm**, klebe diese 1,5 cm breite Klebelasche an die Oberkante des Mittelteils vom Grundgerüst und klebe anschliessend das **DSP A** auf diese mittlere Seite. (Abb. 4 und 10)
- Falze **CS D** an der kurzen Seite bei **2 cm** und an der langen Seite bei **1,5 cm und 12,1 cm** zu einer Tasche. (Abb. 5, 6)
- Verbinde die seitlichen Klebelaschen zuerst mit der unteren Klebelasche und klebe die erhaltene Tasche entlang der unteren Kante an das Mittelteil vom Grundgerüst. (Abb. 13)
- Klebe das 2. Stück **DSP A** auf die linke Seite vom Grundgerüst.
- Falze alle **CS E** an der langen Seite bei 1,5 cm. (Abb. 7)
- Klebe die 3 **DSP E** auf die 3 **CS E** und diese, wie in der Abbildung gezeigt, so untereinander auf den linken Teil vom Grundgerüst, dass eine Art Wasserfall entsteht. (Abb. 14, 15)
- Klebe nun die beiden **DSP G** in die beiden schmalen Teile des Grundgerüsts und die beiden **DSP F** innen und aussen auf die rechte Klappe vom Grundgerüst.
- Zum Schluss klebe **DSP C** auf die obere Klappe und **DSP D** auf den Umschlag.
- Und jetzt kannst du alles dekorieren!
- Viel Spaß!



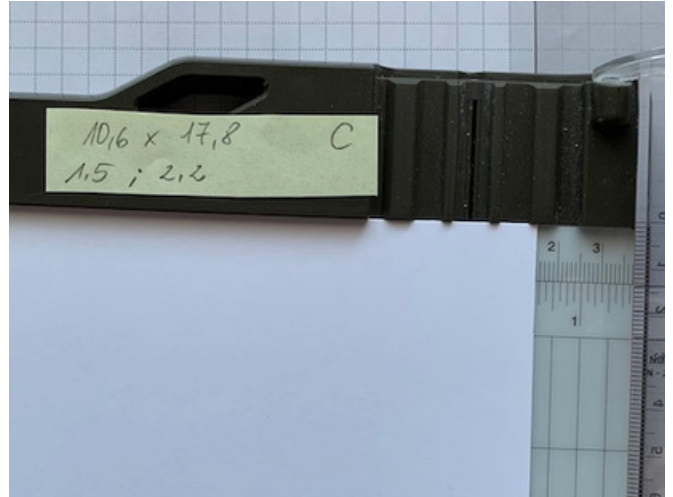
1



2



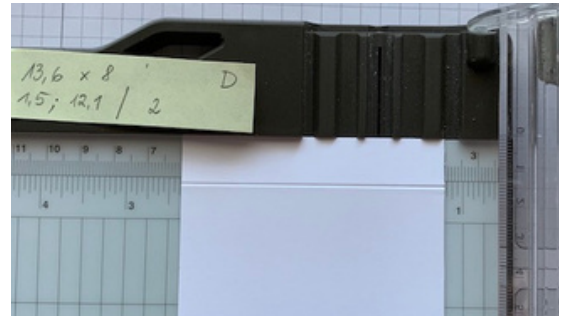
3



4



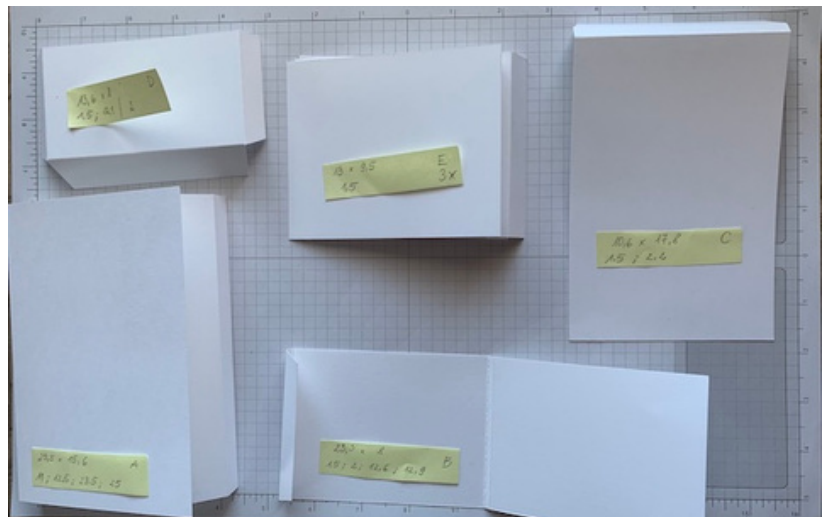
5



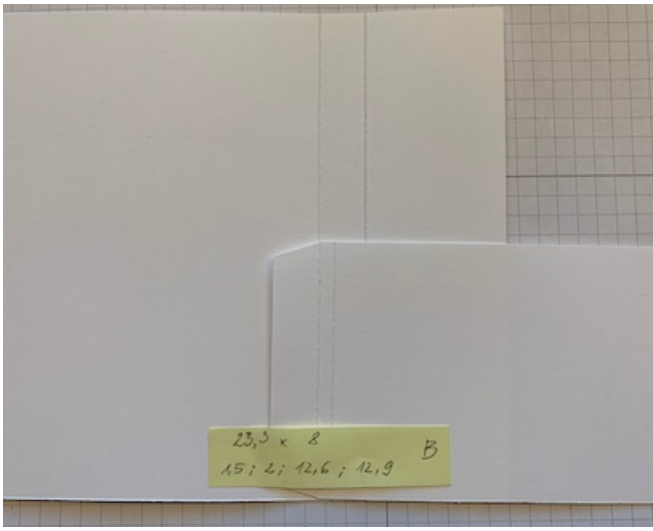
6



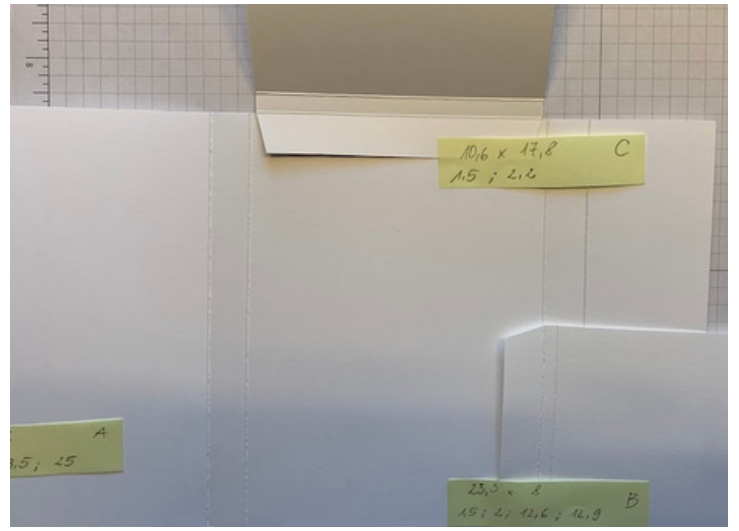
7



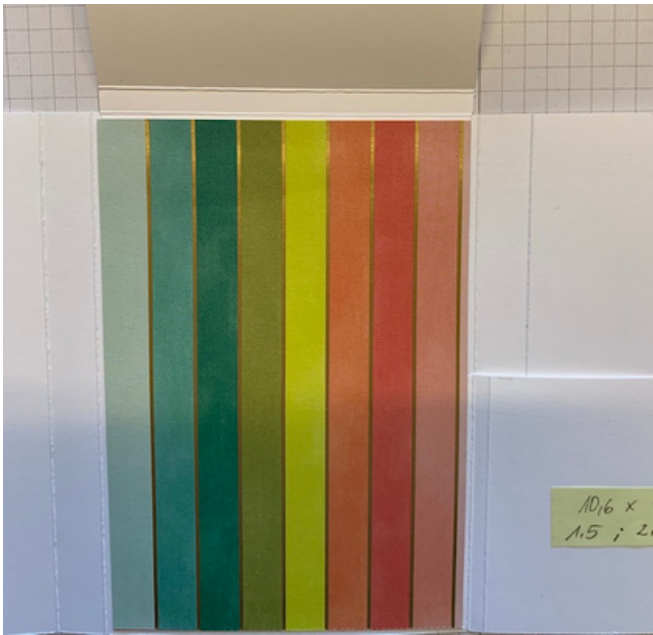
8



9



10



12



13



14



15