

Sechseckige Explosionsbox



Maße und Material

- Cardstock 1 (aquamarin) 21,0 cm x 21,0 cm (Box)
- Cardstock 2 (aquamarin) 21,0 cm x 21,0 cm (Deckel)
- Cardstock 3 (aquamarin) 17,0 cm x 10,0 cm (6 Stück - Seitenwände)
- Cardstock 4 (bermuda) 7,5 cm x 9,5 cm (6 Stücke - Seitenwände Mattung aussen)
- Cardstock 5 (weiss) 7,5 cm x 9,5 cm (6 Stücke - Seitenwände Mattung innen)
- Cardstock 6 (bermuda) 20,0 cm x 20,0 cm (Mattung Deckel) Kreisradius 7,5 cm
- Cardstock 7 (weiss) 20,0 cm x 20,0 cm (Mattung Deckel) Kreisradius 7,0 cm
- Cardstock 8 (bermuda) 7,7 cm x 2,0 cm (6 Stücke - Mattung Deckel)
- Designpapier 1 7,0 cm x 9,0 cm (12 Stücke - Mattung Seitenwände innen und außen)
- Designpapierstreifen 7,2cm x 2,0 cm (6 Stücke - Mattung Deckel)

Reste Cardstock und Embellishment (Perlen, Sticker ...) zum dekorieren

Arbeitsschritte

- Auf Cardstock 1 mittig einen Kreis mit einem Radius von 8 cm ziehen. (Abb. 1)
- Diesen Kreis mit dem Radius 8 cm in 6 gleich große Bereiche teilen. Dafür an einer Stelle im Kreis mit dem Zirkel zwei (Abb. 2)
- Die 6 Punkte auf der Kreislinie miteinander verbinden, so dass ein Sechseck entsteht. (Abb. 3)
- Die entstandenen Linien verlängern, daraus entstehen die Seitenwände (Abb. 4)
- Die blau schraffierten Flächen wegschneiden.
- Die Seitenwände auf ca. 3 cm kürzen (Abb. 5)
- Die blau gekennzeichneten Linien falzen (Abb. 6, 7)
- Cardstock 3 sechsmal zuschneiden und an der langen Seite bei 8 cm und 16 cm falzen.

- Cardstock 3 sechsmal zuschneiden und an der langen Seite bei 8 cm und 16 cm falzen.
- Seitenwände an die Abschnitte der Box kleben diese dafür eventuell anschrägen (Abb. 8).
- Es entsteht eine Tasche, in die ein Kärtchen eingeschoben werden kann.
- Die Mattungen Cardstock 4 und 5 und das Designpapier 1 innen und aussen auf die Seitenwände der Box kleben.
- Bei der Konstruktion des Deckels (Cardstock 2) vorgehen wie bei der Box. Der Radius des Kreises ist hier 8,2 cm.
- Hier werden die Flächen zwischen den einzelnen Abschnitten nicht weggeschnitten sondern eingeschnitten, damit die entstandenen Abschnitte dann verklebt werden können. (Abb. 10)
- Die Mattungen für den Deckel ebenfalls nach gleichem Vorgehen konstruieren und daraus die Sechsecke zuschneiden.
- Die erste Mattung hat einen Radius von 7,5 cm, die zweite von 7 cm.
- Alle gezeichneten Hilfslinien radieren.
- Dekorieren und den Deckel an den eingezeichneten Klebeflächen zusammen kleben. (Abb. 10)
- Die Box dekorieren.

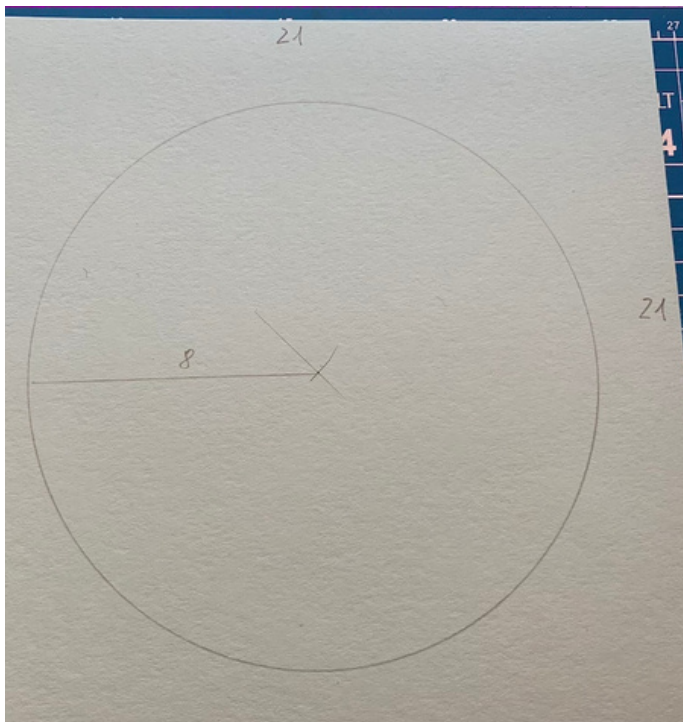


Abb. 1

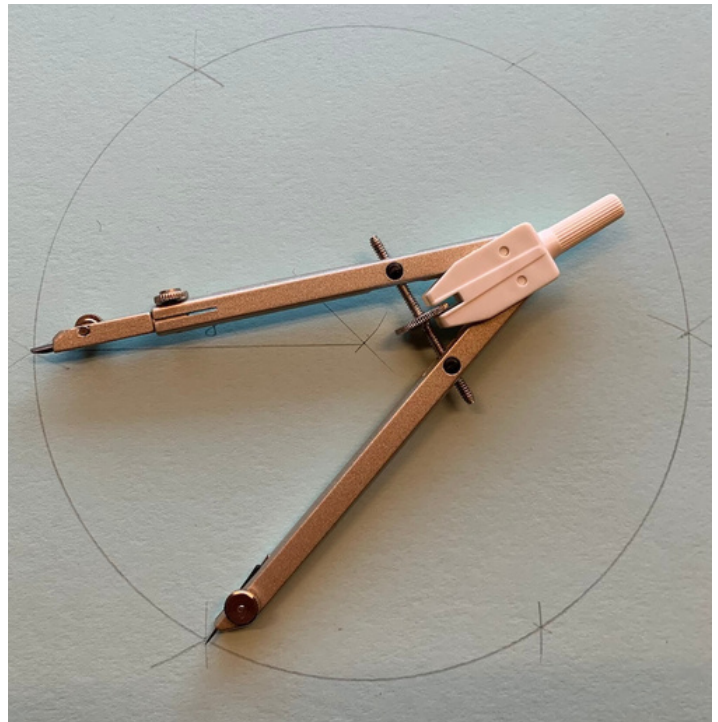


Abb. 2

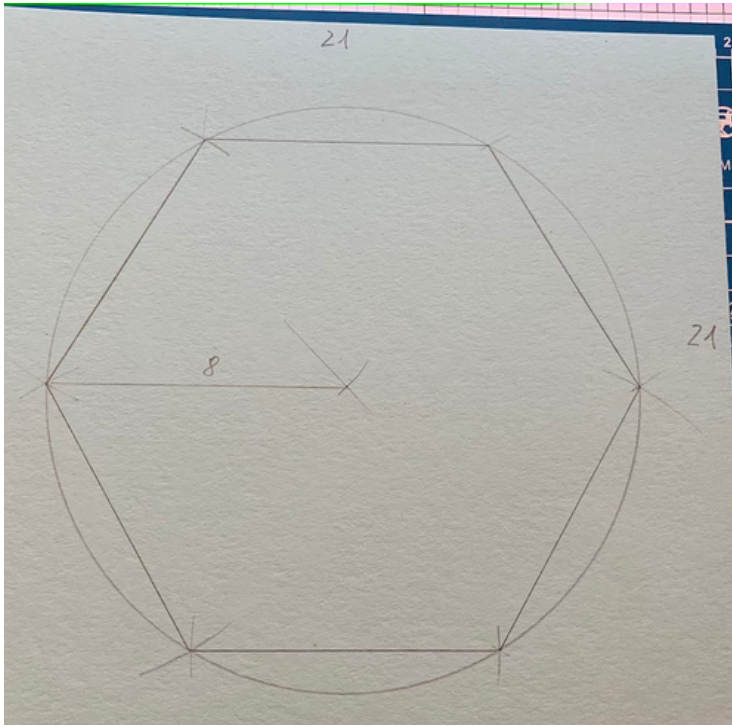


Abb. 3

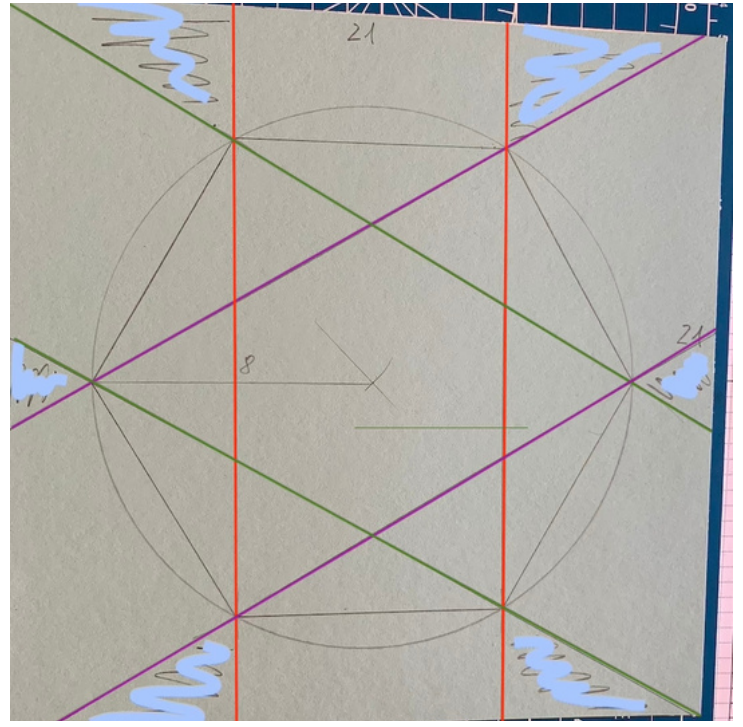


Abb. 4

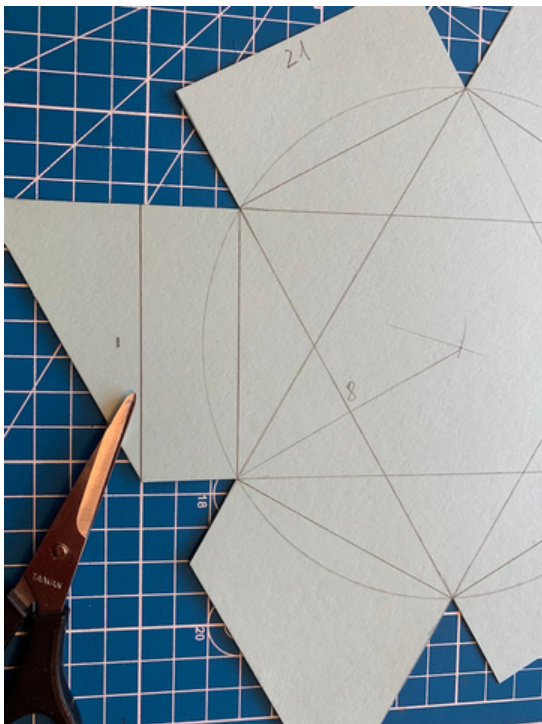


Abb. 5

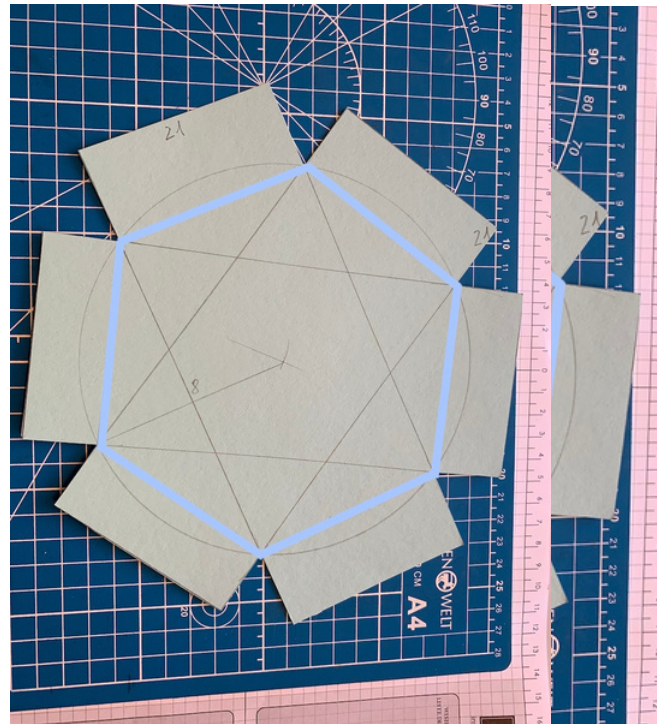


Abb. 6

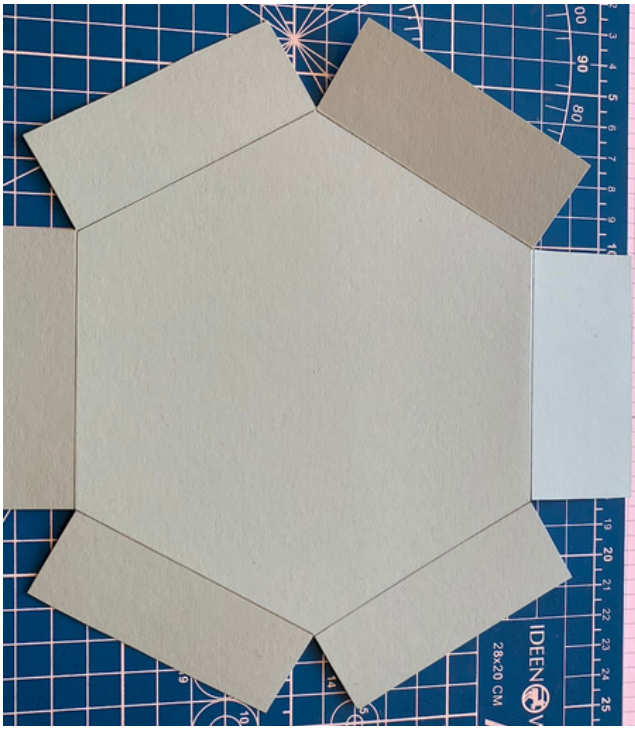


Abb. 7

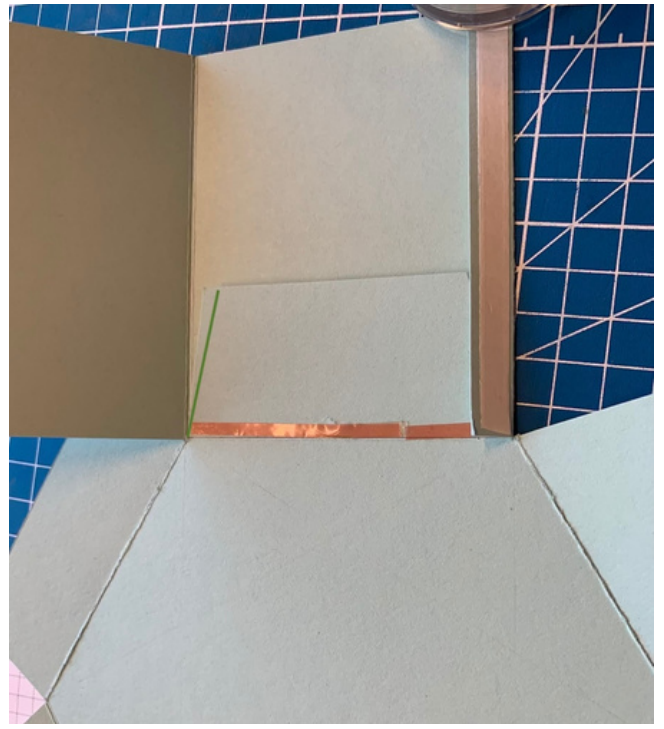


Abb. 8

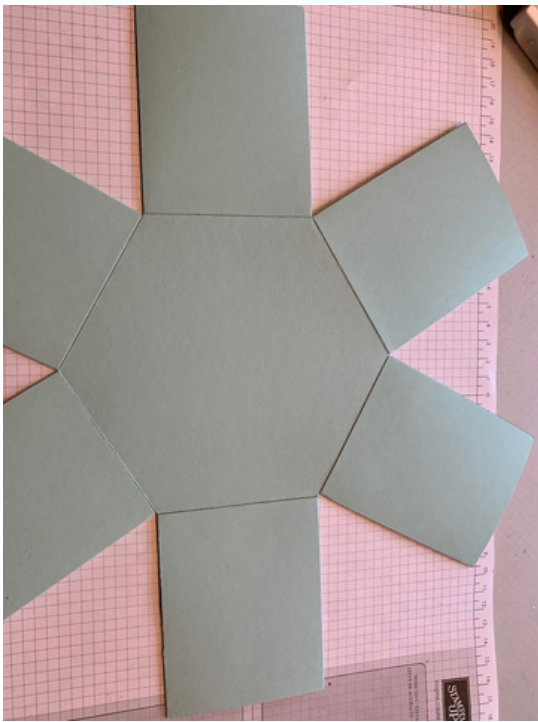


Abb. 9

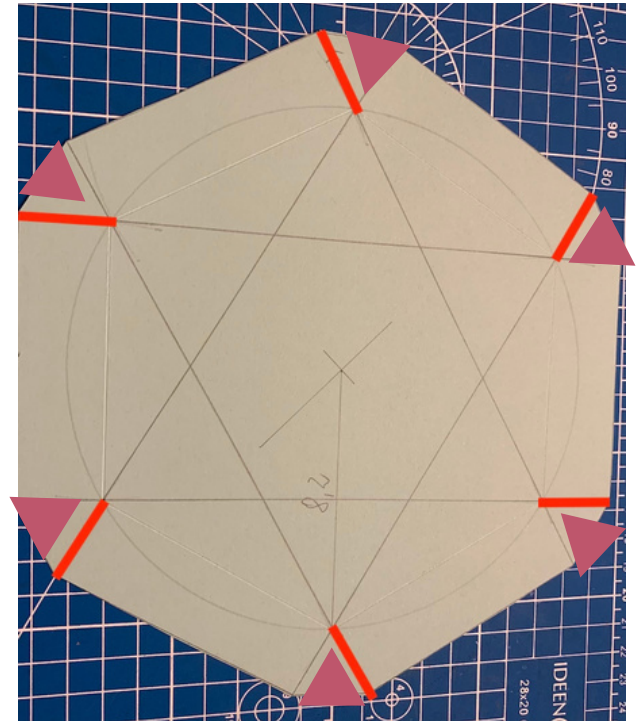


Abb. 10